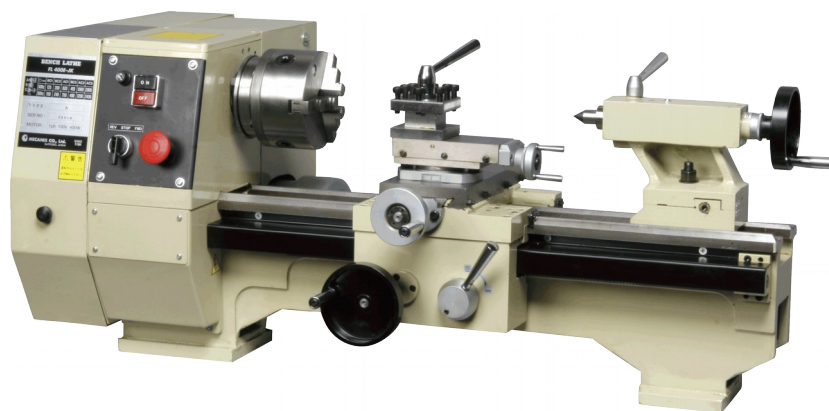


FL・FMシリーズ 小型精密旋盤 FL400E-JK(550)

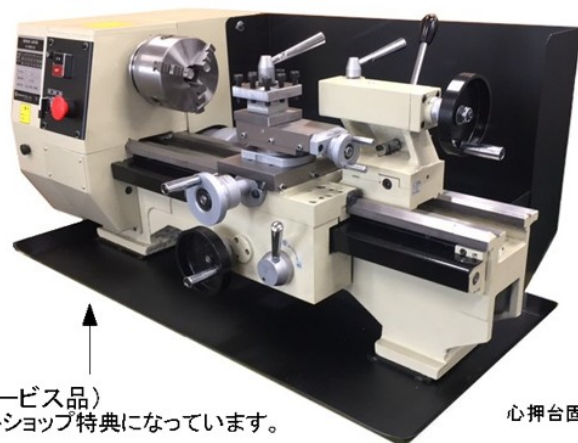
- 札幌工場の熟練の技が光る、“正統派”小型旋盤です。
- ムダな機能を排除し、シンプルで使いやすい旋盤に仕上げました。

(試験成績表添付)

- モーター(日立製)は単相 100V です。
- スイッチなど電装品は、全て国内メーカー品を使用しています。
- 心間 550mm・振り 250mm・三爪チャック径 125mm—幅広いワークに対応できるサイズです。
- 機体構造は極めて堅牢に設計されています。
- 最大 13mm 角のバイトが装着可能ですので、市販の各種バイトが使用できます。
- 長手自動送り・ねじ切装置が標準装備されています。
- 弊社独自の左ねじ切削アタッチメント[タンブラー機構]を取り付けることができます。(オプション)。
- 三爪チャックには生爪も使えます。(オプション)
- 鉄・アルミ・真鍮・木材はもちろん、工夫次第でチタン・ステンレス等の切削も可能です。
- 弊社独自の心押台固定用レバーを取り付けることができます。(オプション)
- イラストを多用した日本語取扱説明書には付録として小冊子「基本的な旋盤作業」がついています。
- 寸法図にて、大きさをご確認下さい。(ロットにより多少異なる場合があります)



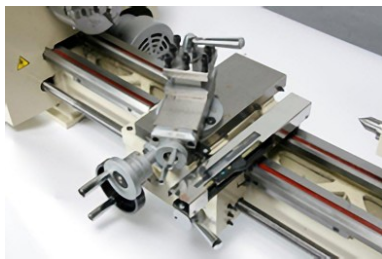
FL400E-JK(550)
(日立製モータを搭載)
画像より若干全長が長くなります。



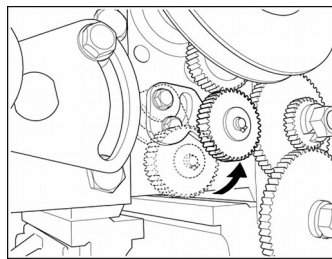
← スプラッシュガード(標準付属品)
旋盤本体に取り付けて出荷します。

↑ チップトレイ(サービス品)
※各セットのネットショップ特典になっています。

心押台固定用レバーはオプションです。



オプションでクロス(前後)方向にデジタルスケール(ミツヨ製)が取り付けられます。



左ねじ切削アタッチメント
[タンブラー機構]

操作性が大幅にアップ！！

心押台固定用レバー オリジナル商品

- ・オプションで心押台固定用レバーが取り付けられます。
- ・レバーの操作のみで心押台の固定が可能です。



心押台固定用レバーは旋盤本体を同時にお買い上げの場合に限らせていただきます。

なお、すでにご使用中のFL400E-JKに心押台固定用レバーを追加で取り付けをご希望のお客様は、都度弊社にご相談ください。

仕様

ベッド上振り	250mm
クロススライド上振り	150mm
心間	550mm
主軸貫通孔	20mm
三爪チャック径	125mm
三爪チャック貫通孔	30mm
主軸テーパー	MT3
主軸回転数	6種 125~2,000min ⁻¹ (50Hz)
親ねじ	20mm×2mm ピッチ
ねじ切り	メトリック 0.4~3mm インチ 10-44TPI
クロススライド移動	110mm
トップスライド移動	70mm
心押台スリーブ繰出し	60mm
心押台スリーブテーパー	MT2
ベッド寸法	135mm(幅)×1,000mm(長)
所要床面積	約1,500×720mm(最大)

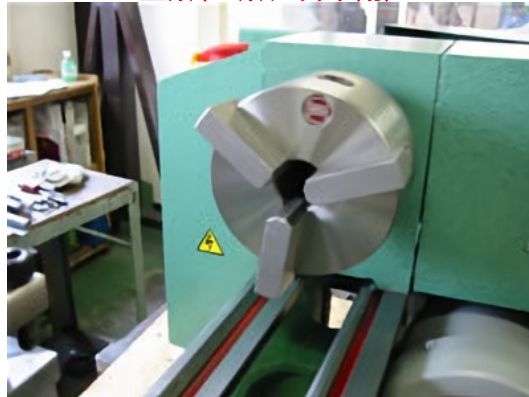
質量	130kg
モーター	単相 100V 400W
梱包サイズ (注1)	約 1,450×660×560mm (木箱)

(注1) 梱包サイズは目安です。ご購入のセットやアクセサリの内容により、梱包サイズ・使用梱包材が変更になったり、梱包数が増える場合があります。

外観及び仕様上の数値は、ロットにより多少異なる場合があります。一般的な作業では、これらが問題となることは殆どありませんが、特別の目的のために、特定の仕様が必ず満たされなければならない場合は、ご注文前に弊社へご確認下さい。

付属品・アクセサリ類も、一つ一つ入念にチェックし、万全を期しております。

生爪(三爪チャック用)



生爪は成形可能な爪です。工作物の寸法や形状に合わせて成形できるため高精度のチャッキングが実現します。

回転センター MT2

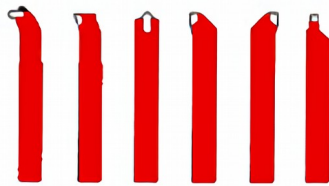


6本組バイトセット(超硬付刃)10mm角

ドリルチャック(13mm)およびアーバー MT2

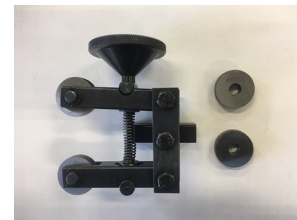
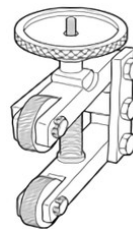


ローレット



内訳:
内ねじ、中ぐり、外ねじ
右仕上げ、左仕上げ、突切

センタードリル(2mm 両刃 シャンク 6mm)



ハンドルやつまみにギザギザをつける作業に使用します。旋盤の刃物台に取り付け、工作物に押しつけてギザギザをつけます。("気配り"調整済)

四爪インデペンデントチャック(径 125mm)



固定センターや回転センターを使用する場合、あらかじめ穴をあけるために使用します。



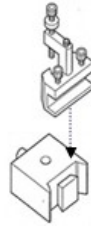
四角、偏心、不規則形状の工作物を保持します。

面板(専用押さえ金具付)



三爪や四爪チャックでも保持することが困難な特殊形状の工作物を加工する時に役立ちます。

クイックチェンジツールポスト



バイトをホルダーごと、手早く交換できます。(バイトホルダー3個付)

固定振止



心押台のセンターで支持できない形状のワークを加工する時に使用します。

移動振止



細長くシャフトのようなワークを加工する時、バイトの圧力で工作物が逃げ、工作精度が悪くなるのを防止するための装置です。

専用マシンスタンド(各セットに含まれていません)



質量約 42Kg
※実際の形状は若干異なる場合があります。

木エアタッチメント **オリジナル商品**

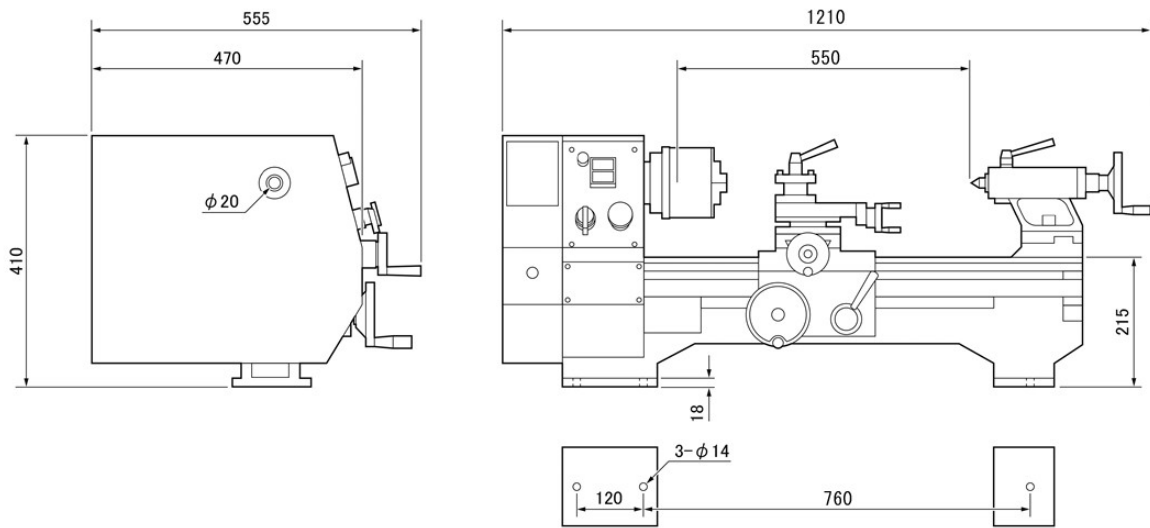
- ・木作業をする時に大変便利なアタッチメントです。
 - ・クロススライド上に簡単に取り付けられます。
- (トップスライド用取付穴<2箇所>をそのまま利用します)



寿貿易株式会社
株式会社メカニクス
〒135-0031 東京都江東区佐賀1丁目11番11号
TEL: 03-3642-3095
FAX: 03-3641

FL400E-JK(550) 精密卓上旋盤

外觀2面寸法図



FL400E-JK(550) 精密卓上旋盤

外觀2面寸法図

