

## FL・FMシリーズ ミニ卓上フライス盤 FM80E (大型ベースタイプ) Aタイプ

この機種は、あまりうるさくない仕事用にはお買い得な機械ですが、工作内容によっては、これらの製品が必ずしも適さない場合がありますので、都度弊社にご相談下さい。

**本機は、札幌工場の経験豊かな職人が、部材を丁寧に組み立て、仕上げております。**

(試験成績表添付)

- コンパクトサイズのミニフライス盤です。
- エレクトロニクス制御の無段変速機構によりツマミひとつで  $100\text{min}^{-1}$  から  $2000\text{min}^{-1}$  まで自由に変速できます。
- ハイ/ローギアをロー(Low)にセットすることにより、低速でもトルクは落ちません。
- 主軸テーパはMT2です。
- 工作範囲を拡げるアクセサリ、切削工具も豊富に揃っています。
- 鉄・アルミ・真鍮・木材はもちろん、工夫次第でチタン・ステンレス等の切削も可能です。
- イラストを多用した日本語取扱説明書には付録として小冊子「基本的なボール盤・フライス盤作業」がついています。
- 寸法図にて、大きさをご確認下さい。(ロットにより多少異なる場合があります)

\* コラムおよびヘッドの傾斜はできません。



## 仕様

軸端/テーブル間	270mm
フトコロ	140mm
テーブル寸法	240×145mm
長手（左右）送り	180mm
クロス（前後）送り	140mm（注1）
主軸回転数	無段 100～2000min <sup>-1</sup>
主軸テーパー	MT2
モーター	单相 100V 150W
所要床面積	約 540×550mm（最大）
機械寸法	360×490×720mm（最大）
質量	44kg
梱包サイズ（注2）	約 530×500×700mm]（木箱）



注1：有効ストロークは130mm

注2：梱包サイズは目安です。ご購入のセットやアクセサリの内容により、梱包サイズ・使用梱包材が変更になったり、梱包数が増える場合があります。

外観及び仕様上の数値は、ロットにより多少異なる場合があります。一般的な作業では、これらが問題となることは殆どありませんが、特別の目的のために、特定の仕様が必ず満たされなければならない場合は、ご購入前に弊社へご確認下さい。

**付属品・アクセサリ類も、一つ一つ入念にチェックし、万全を期しております。**

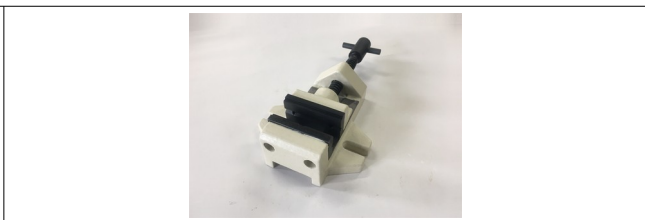
### 本体標準付属品

 <p>各種工具類（ロットにより多少異なる場合があります）</p>	 <p>ドリルチャック 10mm（専用特殊アーバー MT2 付）簡易型（サービス品）、同ハンドル、引きねじ</p>
--	---

### 直装式コレットチャック（6、8、10mm）



### 万力(小)簡易型 **オリジナル商品**



### 押さえ金セット

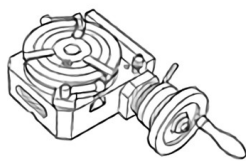


### 強力型エンドミル（イタリアの一流メーカー品） （3、4、5、6mm）



### 中型インデクスロータリーテーブル (径 100mm)

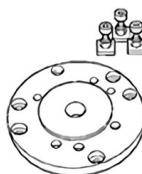
オリジナル商品



ロータリーテーブル本体、割出機構、割出板、押さえ金具付き

割出板とウォーム機構 (1:90) をもつ本格タイプです。従来タイプより大型化し、操作性が大幅に向上しました。

### 三爪・四爪チャック取付用アダプター



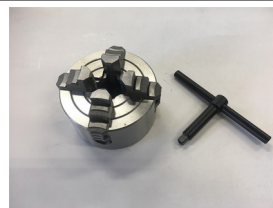
中型インデクスロータリーテーブルに三爪、四爪チャックと取付アダプターを併用すれば歯車製作が可能です。

(FL200E/260E/350E用の三爪・四爪チャック80mmが使用できます)

### 三爪スクロールチャック (径 80mm)



### 四爪インデペンデントチャック (径 80mm)

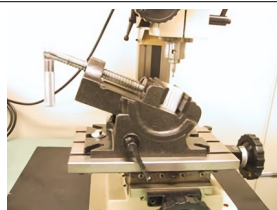


四角、偏心、不規則形状の工作物を保持します。



※商品の外観・ボディカラーが異なる場合がございます。

### 角度付万力 (新型アングルバイス)



類似品に比べ剛性が高く、ロックの効きが違います。

(構造上、精度を要求される工作には工夫が必要ですが、あると大変便利なアクセサリです)

口金開き 80mm 口金幅 81mm 口金深さ 35mm バイス高さ 108mm (角度水平時)

※仕様上の数値・外観・形状はロットにより多少異なる場合があります。

(詳細は都度、弊社へご確認ください)

寿貿易株式会社

株式会社メカニクス

〒135-0031 東京都江東区佐賀 1 丁目 11 番 11 号

TEL : 03-3642-3095

FAX : 03-3641-8443

FM80E ミニ卓上フライス盤 (大型ベース)

外觀2面寸法図

