

Mecanix L230SA-INVモデル2・L230-INVモデル2 精密小型旋盤

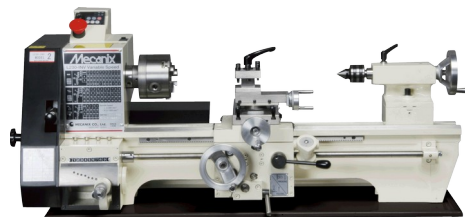
アマチュア用プレミアム旋盤の決定版！！

- **三菱製インバータ**による無段変速機構を搭載しており、ツマミひとつで主軸のスピードを自由に変速でき大幅に操作性がアップしました。

【三菱製インバータ搭載機のメリット】

- ・低速回転でもトルクが落ちにくい。
- ・低速域での回転ムラが少ない。
- ・主軸回転数表示ディスプレイ装備
- ・省電力
- ・抜群の信頼性

- **日立製モータ**を搭載しています。
- 主軸、心押台、ベッドなどの各構成部品は堅牢に作られており、各部は精密研削仕上げが施されています。
- 汎用機に匹敵する精密加工が可能です。
- タンブラーの掛け替えにより左勝手の切削も可能です。
- L230SA-INV モデル2 はスタンダー体型です。
- 寸法図にて、大きさをご確認下さい。



操作パネル

三菱製インバータによりツマミひとつで主軸のスピードを自由に変速出来ます。また正転↔逆転が出来ます。

主軸

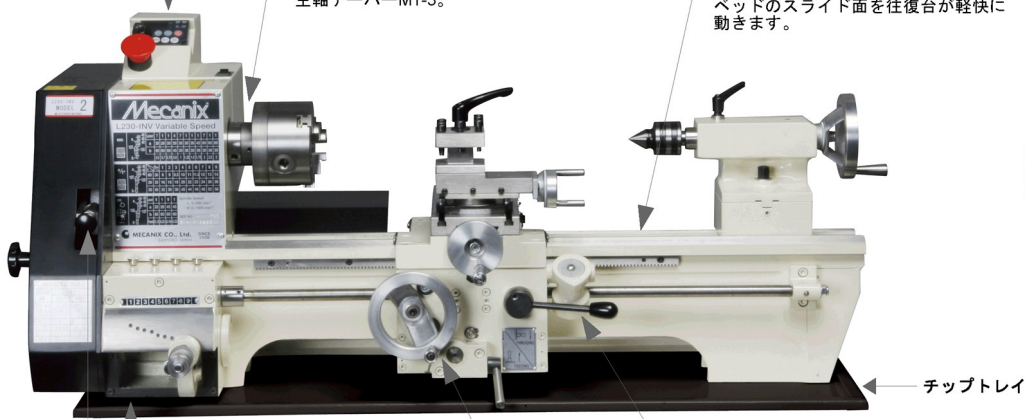
精密テーパローラーベアリングを採用した本格タイプです。主軸端は、チャックの着脱に便利なねじ込み式です。主軸テーパ-MT-3。

高周波焼入後精密切削されたベッド

ベッドのスライド面を往復台が軽快に動きます。



大きすぎず、小さすぎず、扱いやすく、それでいて本格機能を備えた理想的なマシンです。



ギアボックス

ねじ切加工の際、ギアチェンジの一部をギアボックスが代行します。あると便利な機能です。

ハーフナットレバー

ねじ切りの場合にのみ使用します。

タンブラー

タンブラーの掛け替えにより左勝手の切削も可能です。

自動送り専用機構

通常の長手自動送りはラックを介して行います。これにより親ねじの摩耗を防ぎます。

← チップトレイ

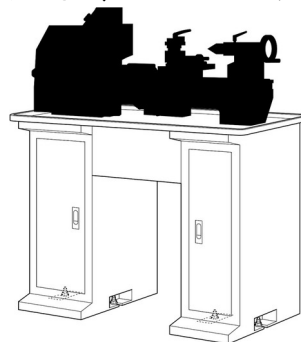
鍵付スイッチ（受注生産）



セキュリティに配慮し、鍵付スイッチを取り付けることが出来ます。

部外者による操作を未然に防ぎます。

専用マシンスタンド（L230-INV モデル 2 用-別売）

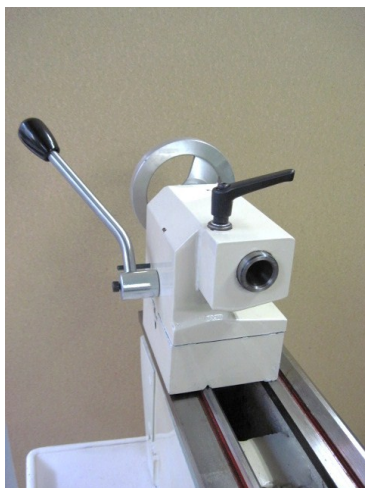


質量約 36Kg

操作性が大幅にアップ！！

心押台固定用レバー オリジナル商品

- ・オプションで心押台固定用レバーが取り付けられます。
- ・レバーの操作のみで心押台の固定が可能です。



心押台固定用レバーは旋盤本体を同時にお買い上げの場合に限らせていただきます。

なお、すでにご使用中の L230SA-INV モデル 2・L230-INV モデル 2 に心押台固定用レバーを追加で取り付けることをご希望のお客様は都度弊社にご相談ください。

■仕様

●旋盤本体

ベッド上振り	: 230mm
心間	: 500mm
主軸貫通孔	: 20mm
主軸テーパ	: MT-3
主軸回転数	: 無段 L 0~ 400min ⁻¹ H 0~1900min ⁻¹
心押台スリーブテーパ	
心押台スリーブ繰出	: MT-2
ねじ切り	: 40mm
ミリ	: 0.5~3.0mm
インチ	: 8~56TPI
モーター	: 三相 200V 400W (入力電源は単相 100V)
所要床面積	: 約 1400×550mm (最大)
質量	: 134Kg (L230SA-INV モデル 2) 98Kg (L230-INV モデル 2)

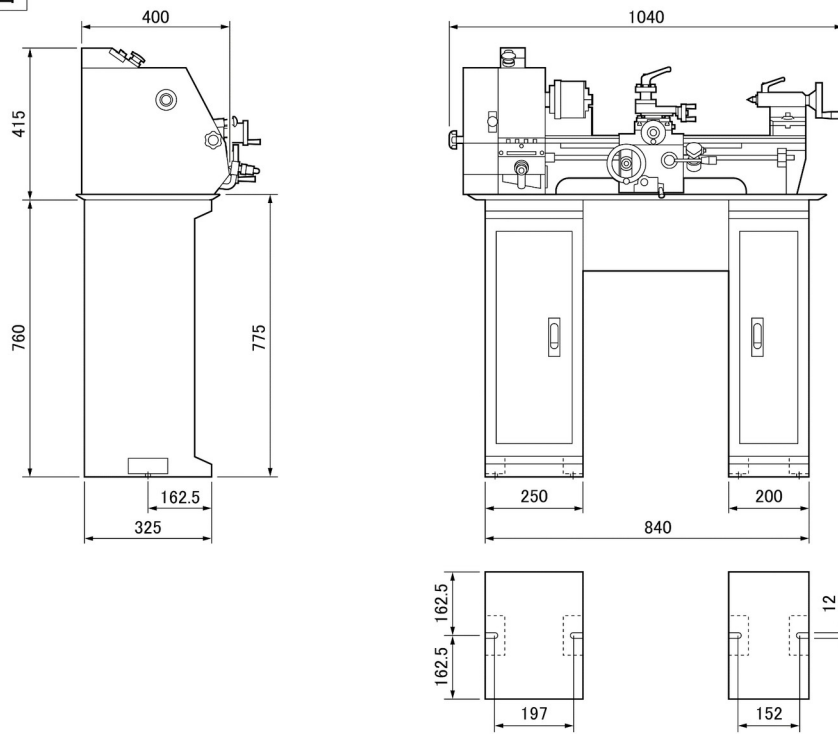
外観及び仕様上の数値は、ロットにより多少異なる場合があります。一般的な作業では、これらが問題となることは殆どありませんが、特別の目的のために、特定の仕様が必ず満たされなければならない場合は、ご注文前に弊社へご確認下さい。

【旋盤】

角スポール（4面刃物台） 10mm角バイト用
チェンジギアセット（ねじ切用）
固定センター MT-2・MT-3
チップトレイ（皿）
工具類
三爪スクロールチャック（100mm）
●別売付属品
心押台固定用レバー
チップガード
専用マシンスタンド（L230-INV モデル 2 用）
四爪インデペンデントチャック
面板
直装式コレットチャック MT3 と引き棒セット（4、6、8、10、12、16、18、20mm）
回転センター MT2
ドリルチャック 10mm（アーバー MT2 付）

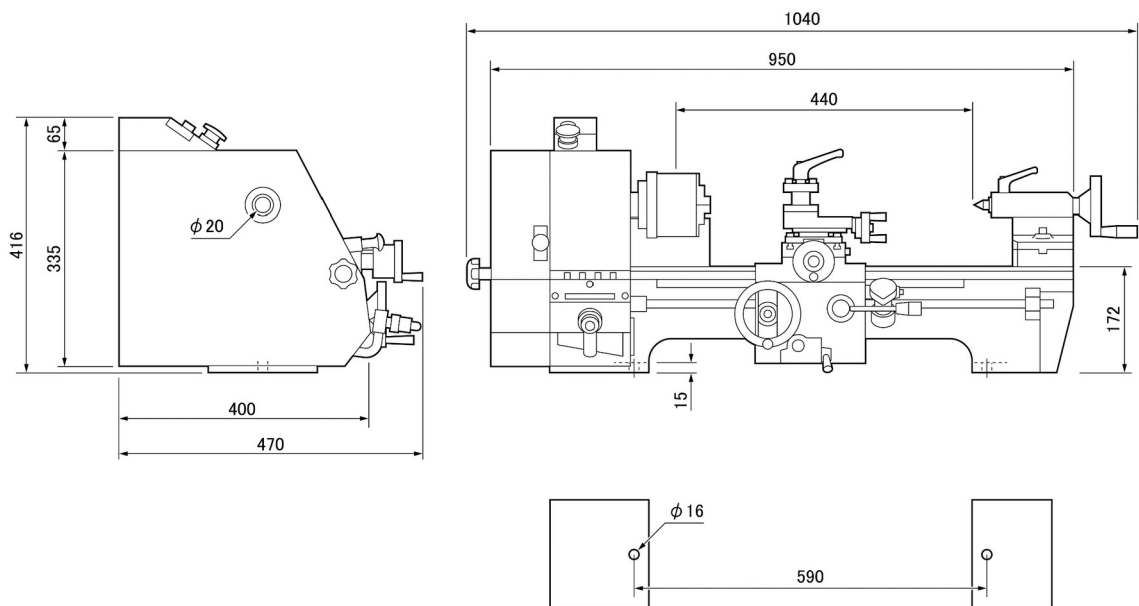
L230SA-INVモデル2 精密小型旋盤

外觀2面寸法図



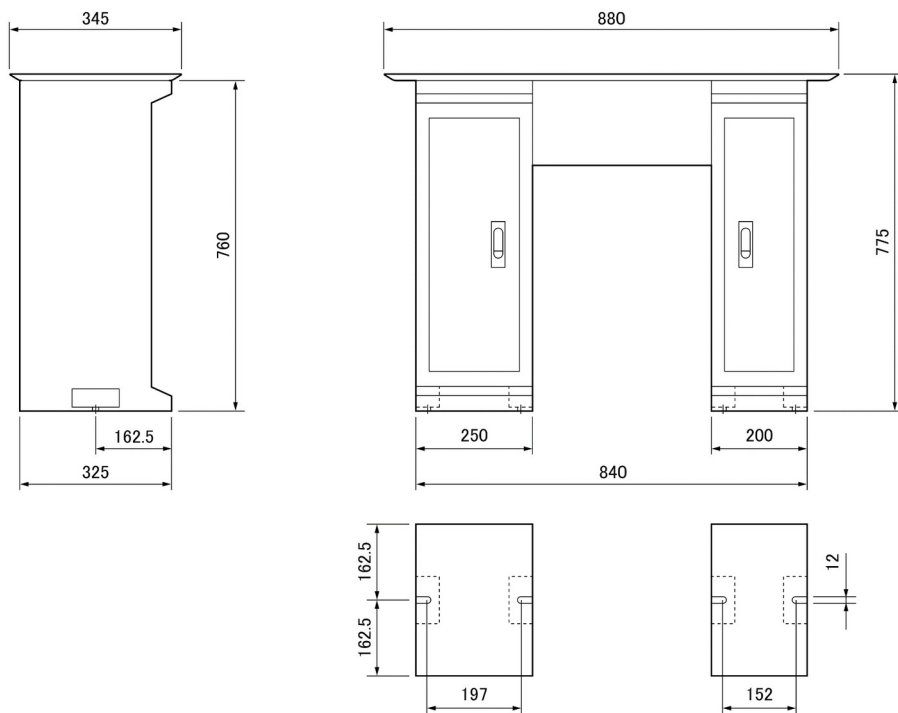
L230-INVモデル2 精密卓上旋盤

外觀2面寸法図



L230-INVモデル2用マシンスタンド

外觀2面寸法図



寿貿易株式会社

株式会社メカニクス

〒135-0031 東京都江東区佐賀 1 丁目 11 番 11 号

TEL : 03-3642-3095

FAX : 03-3641-8443